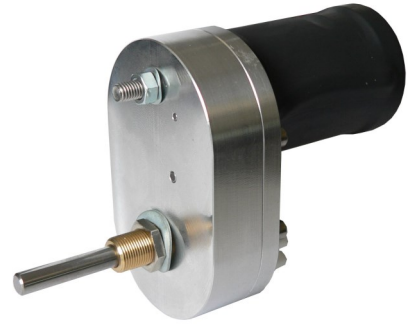
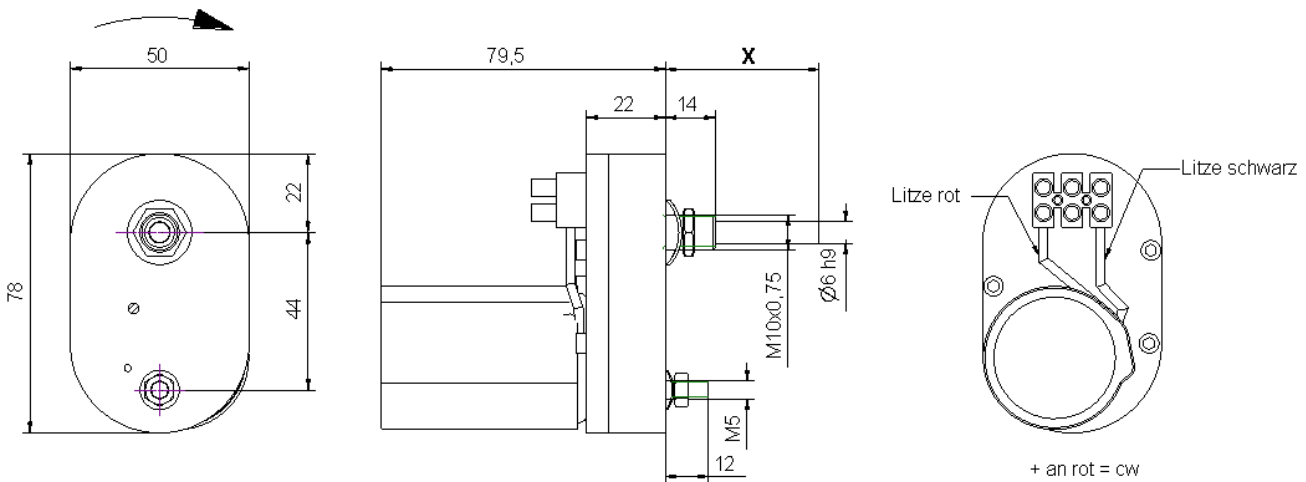


Motortyp XDS072xxx-xx

DC-Stirnradgetriebemotor 24V / 12V



Abmaße

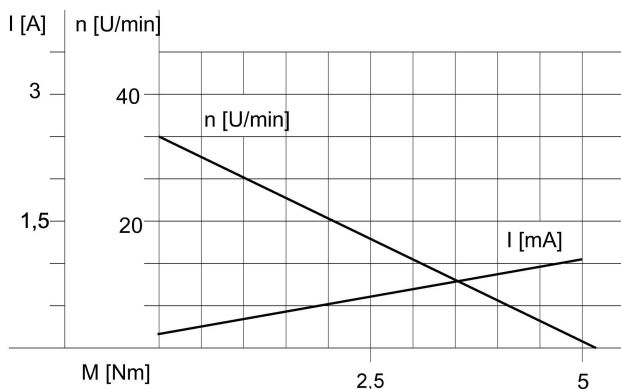


nicht maßstabsgetreu!

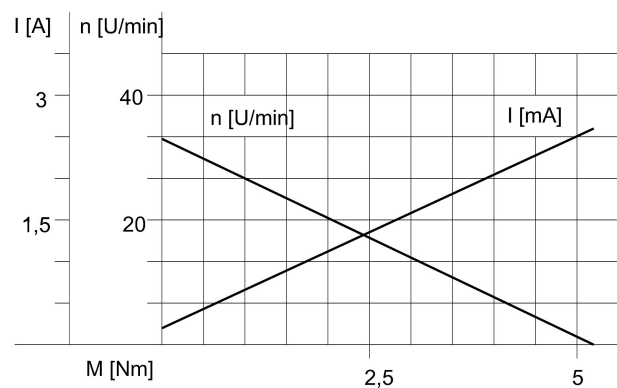
Motordaten:

| Nennspannung | Übersetzung | Nenn Drehmoment | Nenn Drehzahl | Nennstrom | Leerlaufdrehzahl | Leerlaufstrom | Nennleistung |
|--------------|-------------|-----------------|---------------|--------------|------------------|---------------|--------------|
| 24V | 95,2 | 1 Nm | 26 U/min | $\leq 0,5$ A | 32 U/min | $\leq 0,2$ A | 3,6 W |
| 12V | 95,2 | 1 Nm | 26 U/min | $\leq 1,0$ A | 32 U/min | $< 0,4$ A | 3,6 W |

Motordiagramm 24V



Motordiagramm 12 V



| Art-Nr. | U | Welle | Ersatz für * |
|--------------|-----|-------|-----------------|
| XDS072001-01 | 24V | W5 | 402563 |
| XDS072011-01 | 24V | W1 | 402242 / 402285 |
| XDS072021-01 | 24V | W2 | |
| XDS072031-01 | 24V | W8 | 402266 |
| XDS072041-01 | 24V | W11 | 402275 |

| Art-Nr. | U | Welle | Ersatz für* |
|--------------|-----|-------|--------------------------|
| XDS072001-02 | 12V | W5 | 402265 |
| XDS072011-02 | 12V | W1 | 402241 / 402262 / 402409 |
| XDS072021-02 | 12V | W2 | 402261 |
| XDS072031-02 | 12V | W8 | |
| XDS072041-02 | 12V | W11 | |

*) Artikelnummer vormals SWF, Valeo Motortyp VSWL

Welle

